

P15 Label Printer Instruction Manual

01. Packing list



Printer*1



Instruction Manual*1



USB Cable*1



Consumables*1

Note: The actual quantity of consumables shipped is based on different situations.

02. Product Appearance

2.1 Button Description:

Power Button: Long press for 3s to turn the printer on / off. The printer will automatically turn off if not used for more than 20 minutes.

Print the Self-Test Page: Press the power button twice.

Compartment Open Button: Open the top cover of the paper compartment.

2.2 Description of Indicator Status:

Green light on: Charging Complete / On / Standby

Red Light On: Charging In Progress / Out of Paper / Overheating

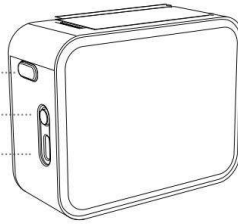
Red Light Flashing: Battery Low

Blue Light On: Bluetooth is connected, ready to print. **Blue Light On:** Bluetooth is connected, ready to print.

① Opening key

② Power key

③ Type-C port



2.3 Charging Instructions:

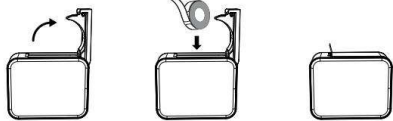
Type-C Interface Battery: 1200mAh

① 5V / 1A input charge, this printer is not equipped with a power adapter, you can use a standard USB charging socket;

② If you don't plan on using the printer for a long time, please charge it every 3 months to prevent the lithium battery from being unusable due to long-term wear and tear.

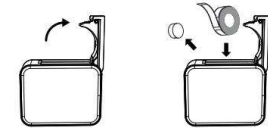
03. Label installation and replacement

① Installation of Consumables:



Open the cover Install the consumables Close the cover

② Replacement of Consumables:



Open the cover Replace the consumables

04. APP Download & Bluetooth Connection

① Scan the QR code below to download the APP;

② Enter "Marklife" on Google App Store or Apple App Store to download the APP. Make sure that Bluetooth is enabled. Open the APP and click "not connected" in the upper left corner, search for the printer and follow the instructions to connect your mobile phone to the printer.

Caution: Do not search for the printer to be connected in the Bluetooth settings of your mobile phone.



05. Troubleshooting

5.1 LED light alert: The LED normally lights up when an abnormal condition occurs, which will cause the printer to stop working.

Light alert	Fault and cause		Solution
Red light on	No consumables detected	Consumables used up / not installed properly	Replace the consumables Or reinstall
Red light flashes	Low battery	Low battery will result in unclear printing	Connect to the power

5.2 Print Head Failure: If the printed paper has a fixed vertical white line, the print head may be dirty or broken, clean it first and try again. Replace the print head if the problem persists.

5.3 Cleaning the Print Head:

- ① Open the paper compartment of the printer, cover after turning off the power and remove the paper roll;
- ② Gently wipe the print head with a cloth or cotton swab soaked in medical alcohol;
- ③ After cleaning, please wait 1~2 minutes and make sure the alcohol evaporate completely before using;

If the printer just finished printing. Please wait for the print head to cool down. Do not touch the print head to avoid burns due to overheating.

5.4 Poor Print Quality :

If the print quality is poor, try the following steps:

- ① Clean the print head, refer to the previous print head cleaning method;
- ② The label paper may be of inferior quality, replace it.

06. Safety Precautions

- ① If liquid or foreign objects such as metal parts enter the printer, please stop using it immediately, as this may cause fire or electric shock and damage the internal parts, damaging the equipment;
- ② The printer should be kept away from flammable solvents such as alcohol, gasoline and other sources of ignition to prevent it from catching fire and causing a fire;
- ③ Please keep the printer in a clean place, do not put it on a carpet or felt, otherwise a lot of dust may cause a short circuit;
- ④ Do not disassemble, modify or repair the printer by yourself, as it may cause fire, electric shock or malfunction;
- ⑤ Please keep the equipment away from flammable materials, as this may cause fire;
- ⑥ The printer is not waterproof, please keep it away from sources of high temperature, humidity or magnetic interference.

Maintenance Method

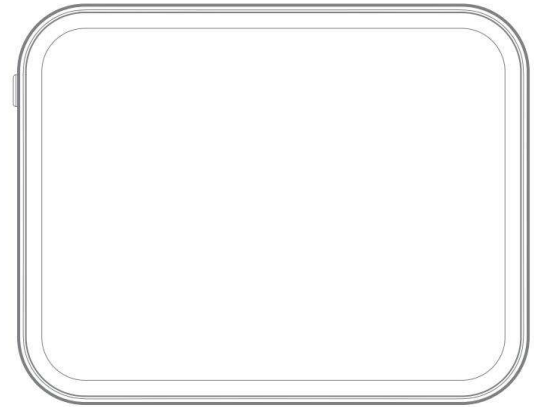
If the printer is dirty, please wipe it with a soft dry cloth.

Please feel free to contact us if you need further information and instruction.

E-mail: pristar_service@outlook.com



P15 Label Printer Instruction Manual



**Please read the instructions carefully
before using this product and keep it in a safe place**

Impresora de etiquetas P15

Manual de instrucciones

01. Lista de embalaje



Nota: La cantidad real de consumibles enviados se basa en diferentes situaciones.

02. Apariencia del producto

2.1 Descripción del botón:

Botón de encendido: Mantenga presionado durante 3 segundos para encender/apagar la impresora. La impresora se apagará automáticamente si no usado por más de 20 minutos

Imprima la página de autoprueba: presione el botón de encendido dos veces.

Botón de apertura del compartimento: abra la cubierta superior del compartimento del papel.

2.2 Descripción del estado del indicador:

Luz verde encendida: carga completa/encendida/en espera
Luz roja encendida: carga en curso/fuera de

Papel / Sobre calentamiento

Luz roja intermitente: batería baja

Luz azul encendida: Bluetooth está conectado, listo para imprimir. Luz azul encendida: Bluetooth está conectado, listo para imprimir.



2.3 Instrucciones de carga:

Batería de interfaz tipo C: 1200 mAh

@ carga de entrada de 5V 1A, esta impresora no está equipada con un adaptador de corriente, puede usar un estándar Toma de carga USB;

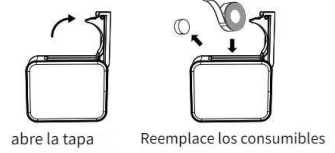
@ Si no planea utilizar la impresora durante un período prolongado, cárguela cada 3 meses para evitar que batería de litio quede inutilizable debido al desgaste prolongado.

03. Instalación y reemplazo de etiquetas

Instalación de Consumibles:



@ Reemplazo de Consumibles:



04. Descarga de aplicaciones y conexión Bluetooth

Escanee el código QR a continuación para descargar la APLICACIÓN:

@ Ingrese "Marklife" en Google App Store o Apple App Store para descargar la APLICACIÓN. Asegúrate de eso Bluetooth está habilitado. Abra la APLICACIÓN y haga clic en "no conectado" en la esquina superior izquierda, busque la impresora y siga las instrucciones para conectar su teléfono móvil a la impresora.

Precaución: No busque la impresora que desea conectar en la configuración de Bluetooth de su teléfono móvil



05. Solución de problemas

5.1 Alerta de luz LED: El LED normalmente se enciende cuando ocurre una condición anormal, lo que causará que la impresora deje de funcionar.

Alerta luminosa	Fallo y causa	Solución
luz roja encendida	No se detectaron consumibles Consumibles agotados/no instalados correctamente	Reemplace los consumibles O reinstalar
La luz roja parpadea	Batería baja La batería baja provocará una impresión poco clara	Conéctate al poder

5.2 Falla del cabezal de impresión: Si el papel impreso tiene una línea blanca vertical fija, es posible que el cabezal de impresión esté sucio o roto, límpielo primero y vuelva a intentarlo. Reemplace el cabezal de impresión si el problema persiste.

5.3 Limpieza del cabezal de impresión:

- @Abra el compartimento del papel de la impresora, cúbralo después de apagar la alimentación y retire el Rollo de papel;
- @Limpie suavemente el cabezal de impresión con un paño o un bastoncillo de algodón empapado en alcohol medicinal; Después de la limpieza, espere de 1 a 2 minutos y asegúrese de que el alcohol se evapore por completo. antes de usar;

Si la impresora acaba de terminar de imprimir. Espere a que el cabezal de impresión se enfríe. No toque la impresión cabeza para evitar quemaduras por sobrecalentamiento.

5.4 Mala calidad de impresión:

- Si la calidad de impresión es mala, intente los siguientes pasos:
- @Limpie el cabezal de impresión; consulte el método de limpieza del cabezal de impresión anterior;
- @El papel de la etiqueta puede ser de calidad inferior; sustitúyalo.

06. Precauciones de seguridad

Si entran líquidos u objetos extraños, como piezas metálicas, en la impresora, deje de usarla inmediatamente. ya que esto puede provocar un incendio o una descarga eléctrica y dañar las piezas internas, dañando el equipo.

- @La impresora debe mantenerse alejada de disolventes inflamables como alcohol, gasolina y otros fuentes de ignición para evitar que se incendie y provoque un incendio;
- Mantenga la impresora en un lugar limpio, no la coloque sobre una alfombra o fieltro, de lo contrario se acumulará mucho polvo. puede provocar un cortocircuito;
- @No desmonte, modifique ni repare la impresora usted mismo, ya que podría provocar un incendio o una descarga eléctrica. o mal funcionamiento;
- Mantenga el equipo alejado de materiales inflamables, ya que esto puede provocar un incendio;
- @ La impresora no es resistente al agua; manténgala alejada de fuentes de alta temperatura, humedad o interferencia magnética

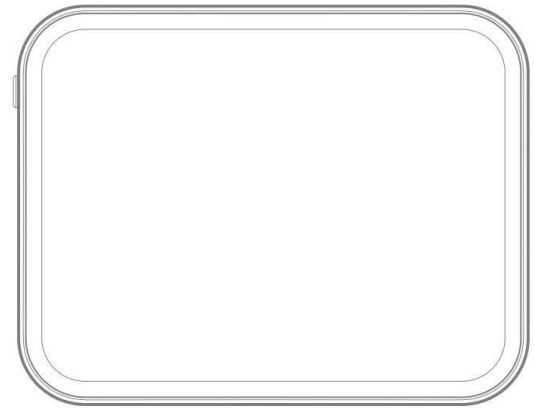
Método de mantenimiento

Si la impresora está sucia, límpiela con un paño suave y seco.

No dude en contactarnos si necesita más información e instrucciones. Correo electrónico: pristar service@outlook.com



Impresora de etiquetas P15
Manual de instrucciones



Por favor lea atentamente las instrucciones.
antes de usar este producto y guárdelo en un lugar seguro

P15 Etikettendrucker

Bedienungsanleitung

01. Packliste



Drucker*1



Bedienungsanleitung*1



USB-Kabel*1



Verbrauchsmaterialien*1

Hinweis: Die tatsächliche Menge der gelieferten Verbrauchsmaterialien hängt von unterschiedlichen Situationen ab.

02. Produktaussehen

2.1 Tastenbeschreibung:

Ein-/Aus-Taste: 3 Sekunden lang drücken, um den Drucker ein-/auszuschalten. Andernfalls schaltet sich der Drucker automatisch aus, wenn er länger als 20 Minuten verwendet

Drücken Sie die Selbsttestseite: Drücken Sie zweimal den Netzschalter.

Taste zum Öffnen des Fachs: Öffnen Sie die obere Abdeckung des Papierfachs.

2.2 Beschreibung des Anzeigestatus:

Grünes Licht an: Ladevorgang abgeschlossen / Ein / Standby. Rotes Licht an: Ladevorgang läuft / Aus Papier / Überhitzung

Rotes Licht blinkt: Batterie schwach

Blaues Licht an: Bluetooth ist verbunden, bereit zum Drucken. Blaues Licht an: Bluetooth ist verbunden und druckbereit.

2.3 Ladeanweisungen:

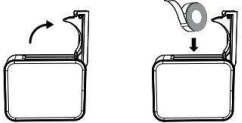
Typ-C-Schnittstellenbatterie: 1200 mAh

@ 5V / 1A Eingang Harge, dieser Drucker ist nicht mit einem Netzteil ausgestattet, Sie können ein Standard-Netzteil verwenden. USB-Ladebuchse;

@ Wenn Sie den Drucker längere Zeit nicht verwenden, laden Sie ihn bitte alle 3 Monate auf, um eine Beschädigung zu vermeiden. Verhindert, dass die Lithiumbatterie durch langfristige Abnutzung unbrauchbar wird.

03. Installation und Austausch des Etiketts

Installation von Verbrauchsmaterialien:



Öffnen Sie die Abdeckung. Installieren Sie die Verbrauchsmaterialien



Schließen Sie die Abdeckung.

@ Austausch von Verbrauchsmaterialien:



Öffnen Sie die Abdeckung.



Ersetzen Sie die Verbrauchsmaterialien

04. APP-Download und Bluetooth-Verbindung

Scannen Sie den folgenden QR-Code, um die APP herunterzuladen:

@ Geben Sie „Marklife“ im Google App Store oder Apple App Store ein, um die APP herunterzuladen. Stelle sicher das Bluetooth ist aktiviert. Öffnen Sie die APP und klicken Sie oben links auf „Nicht verbunden“, suchen Sie nach dem Drucker und befolgen Sie die Anweisungen, um Ihr Mobiltelefon mit dem Drucker zu verbinden.

Achtung: Suchen Sie nicht in den Bluetooth-Einstellungen Ihres Mobiltelefons nach dem zu verbindenden Drucker



05. Fehlerbehebung

5.1 LED-Lichtwarnung: Die LED leuchtet normalerweise auf, wenn ein abnormaler Zustand auftritt, der dazu führt, dass der Drucker nicht mehr funktioniert.

Lichtalarm	Fehler und Ursache	Lösung
Rotes Licht an	Keine Verbrauchsmaterialien erkannt	Verbrauchsmaterialien verbraucht/nicht ordnungsgemäß installiert
Rotes Licht blinkt	Niedriger Batteriestatus	Eine schwache Batterie führt zu undeutlichem Drucken

5.2 Druckkopffehler: Wenn das bedruckte Papier eine feste vertikale weiße Linie aufweist, ist der Druckkopf möglicherweise verschmutzt oder kaputt ist, reinigen Sie es zuerst und versuchen Sie es erneut. Ersetzen Sie den Druckkopf, wenn das Problem weiterhin besteht.

5.3 Druckkopf reinigen:

@ Öffnen Sie das Papierfach des Druckers, decken Sie es nach dem Ausschalten ab und nehmen Sie es heraus.

@ Wischen Sie den Druckkopf vorsichtig mit einem in medizinischem Alkohol getränkten Tuch oder Wattestäbchen ab. Warten Sie nach der Reinigung bitte 1 bis 2 Minuten und stellen Sie sicher, dass der Alkohol vollständig verdunstet ist vor Gebrauch;

Wenn der Drucker gerade mit dem Drucken fertig ist. Bitte warten Sie, bis der Druckkopf abgekühlt ist. Berühren Sie den Druckkopf, um Verbrennungen durch Überhitzung zu vermeiden.

5.4 Schlechte Druckqualität:

Wenn die Druckqualität schlecht ist, versuchen Sie die folgenden Schritte:

@ Reinigen Sie den Druckkopf. Beachten Sie dazu die vorherige Reinigungsmethode für den Druckkopf.
@ Das Etikettenpapier ist möglicherweise von minderer Qualität. Ersetzen Sie es.

06. Sicherheitsvorkehrungen

Sollten Flüssigkeiten oder Fremdkörper wie Metallteile in den Drucker gelangen, stellen Sie die Nutzung des Druckers bitte sofort ein, da dies zu einem Brand oder Stromschlag führen und die inneren Teile beschädigen kann, wodurch das Gerät beschädigt werden kann

@ Der Drucker sollte von brennbaren Lösungsmitteln wie Alkohol, Benzin und anderen ferngehalten werden. Zündquellen, um zu verhindern, dass es Feuer fängt und einen Brand verursacht;

Bitte bewahren Sie den Drucker an einem sauberen Ort auf, stellen Sie ihn nicht auf einen Teppich oder Filz, da sonst viel Staub entsteht kann einen Kurzschluss verursachen;

@ Zerlegen, modifizieren oder reparieren Sie den Drucker nicht selbst, da dies zu Bränden und Stromschlägen führen kann oder Fehlfunktion;

Bitte halten Sie das Gerät von brennbaren Materialien fern, da dies zu Bränden führen kann;

@ Der Drucker ist nicht wasserdicht. Bitte halten Sie ihn von Quellen hoher Temperatur, Feuchtigkeit usw. fern magnetische Interferenz

Wartungsmethode

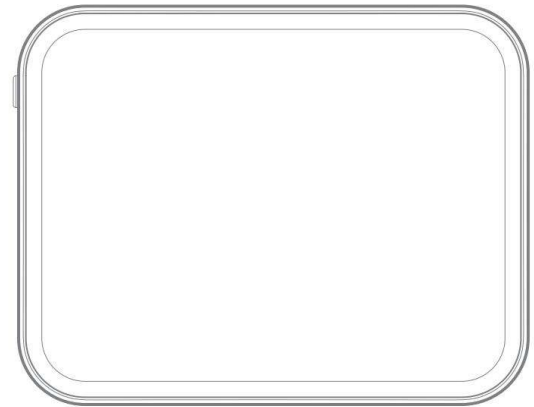
Wenn der Drucker verschmutzt ist, wischen Sie ihn bitte mit einem weichen, trockenen Tuch ab.

Wenn Sie weitere Informationen und Anleitungen benötigen, können Sie sich gerne an uns wenden.

E-Mail: pristar.service@outlook.com



P15 Etikettendrucker
Bedienungsanleitung



Bitte lesen Sie die Anweisungen sorgfältig durch
Bevor Sie dieses Produkt verwenden, lesen Sie es sorgfältig durch und bewahren Sie es an einem sicheren Ort auf

Imprimante d'étiquettes P15

Manuel d'instructions

01. Liste de colisage



Imprimante * 1



Manuel d'instructions * 1



Câble USB * 1



Consommables*1

Remarque : La quantité réelle de consommables expédiée dépend de différentes situations.

02. Apparence du produit

2.1 Description du bouton :

Bouton d'alimentation : appuyez longuement pendant 3 secondes pour allumer/éteindre l'imprimante. L'imprimante s'éteindra automatiquement si ce n'est pas le cas.
utilisé pendant plus de 20 minutes

Imprimez la page d'autotest : appuyez deux fois sur le bouton d'alimentation.

Bouton d'ouverture du compartiment : ouvrez le capot supérieur du compartiment à papier.

2.2 Description de l'état de l'indicateur :

Lumière verte allumée : Chargement terminé/Allumé/Veille
Lumière rouge allumée : Chargement en cours/hors service

Papier / Surchauffe

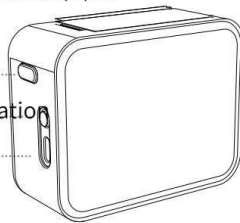
Lumière rouge clignotante : batterie faible

Lumière bleue allumée : Bluetooth est connecté, prêt à imprimer.
Lumière bleue clignotante : Bluetooth est connecté, prêt à imprimer.

Clé d'ouverture

Touche d'alimentation

Port de type C



2.3 Instructions de chargement :

Batterie d'interface de type C : 1 200 mAh

@ Entrée 5V 1A, cette imprimante n'est pas équipée d'un adaptateur secteur, vous pouvez utiliser un standard Prise de chargement USB ;

@ Si vous prévoyez de ne pas utiliser l'imprimante pendant une longue période, veuillez la charger tous les 3 mois pour éviter la batterie au lithium d'être inutilisable en raison de l'usure à long terme.

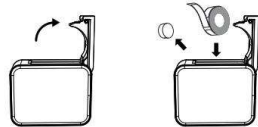
03. Installation et remplacement des étiquettes

Installation des consommables :



Ouvrez le couvercle Installer les consommables Fermez le couvercle

@ Remplacement des Consommables :



Ouvrez le couvercle Remplacer les consommables

04. Téléchargement de l'application et connexion Bluetooth

Scannez le code QR ci-dessous pour télécharger l'application :

@ Entrez « Marklife » sur Google App Store ou Apple App Store pour télécharger l'application. Sois sûr que Le Bluetooth est activé. Ouvrez l'application et cliquez sur « non connecté » dans le coin supérieur gauche, recherchez l'imprimante et suivez les instructions pour connecter votre téléphone mobile à l'imprimante.

Attention : Ne recherchez pas l'imprimante à connecter dans les paramètres Bluetooth de votre téléphone mobile



proprecharge sur le
Magasin d'applications



à nn
jeu de Google



05. Dépannage

5.1 Alerte lumineuse LED : la LED s'allume normalement lorsqu'une condition anormale se produit, ce qui entraînera l'imprimante cesse de fonctionner.

Alerte lumineuse	Défaut et cause	Solution
Lumière rouge allumée	Aucun consommable détectés / Consommables épuisés / mal installés	Remplacer les consommables Ou réinstaller
Le voyant rouge clignote	Batterie faible / Une batterie faible entraînera une impression floue	Connectez-vous à l'alimentation

5.2 Défaillance de la tête d'impression : si le papier imprimé présente une ligne blanche verticale fixe, la tête d'impression est peut-être sale ou cassé, nettoyez-le d'abord et réessayez. Remplacez la tête d'impression si le problème persiste.

5.3 Nettoyage de la tête d'impression :

@Ouvrez le compartiment papier de l'imprimante, couvrez-le après avoir coupé l'alimentation et retirez le rouleau de papier ;

@Essayez doucement la tête d'impression avec un chiffon ou un coton-tige imbibé d'alcool médical ; Après le nettoyage, veuillez attendre 1 à 2 minutes et assurez-vous que l'alcool s'évapore complètement avant d'utiliser ;

Si l'imprimante vient de terminer l'impression. Veuillez attendre que la tête d'impression refroidisse. Ne touchez pas l'impression tête pour éviter les brûlures dues à une surchauffe.

5.4 Mauvaise qualité d'impression :

Si la qualité d'impression est mauvaise, essayez les étapes suivantes :

@Nettoyez la tête d'impression, reportez-vous à la méthode de nettoyage de la tête d'impression précédente ;
@Le papier pour étiquettes est peut-être de qualité inférieure, remplacez-le.

06. Précautions de sécurité

Si du liquide ou des corps étrangers tels que des pièces métalliques pénètrent dans l'imprimante, veuillez cesser de l'utiliser immédiatement. car cela pourrait provoquer un incendie ou un choc électrique et endommager les pièces internes, endommageant ainsi l'équipement.

@L'imprimante doit être tenue à l'écart des solvants inflammables tels que l'alcool, l'essence et autres des sources d'inflammation pour l'empêcher de prendre feu et de provoquer un incendie ;

Veuillez conserver l'imprimante dans un endroit propre, ne la posez pas sur un tapis ou un feutre, sinon beaucoup de poussière peut provoquer un court-circuit ;

@Ne démontez pas, ne modifiez pas ou ne réparez pas l'imprimante vous-même, car cela pourrait provoquer un incendie ou un choc électrique.

ou un dysfonctionnement ;

Veuillez garder l'équipement à l'écart des matériaux inflammables, car cela pourrait provoquer un incendie ;

@ L'imprimante n'est pas étanche, veuillez la conserver à l'écart des sources de température élevée, d'humidité ou de interférence magnétique

Méthode d'entretien

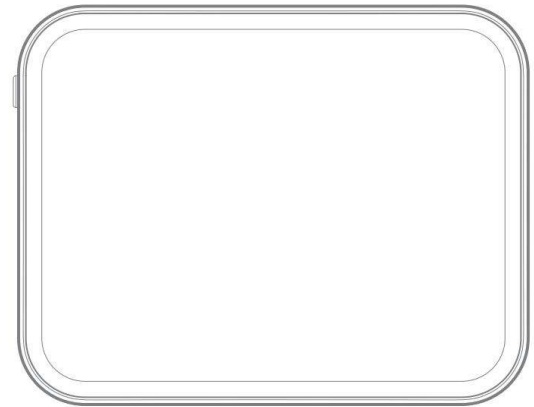
Si l'imprimante est sale, essayez-la avec un chiffon doux et sec.

N'hésitez pas à nous contacter si vous avez besoin de plus d'informations et d'instructions.

Courriel : pristar.service@outlook.com



Imprimante d'étiquettes P15
Manuel d'instructions



Veillez lire attentivement les instructions
avant d'utiliser ce produit et conservez-le dans un endroit sûr

P15 ラベルプリンター

取扱説明書

01. パッキングリスト



プリンター*1 取扱説明書*1 USBケーブル*1 消耗品※1

注: 実際に出荷される消耗品の数量は、さまざまな状況に基づいて異なります。

02. 製品外観

2.1 ボタンの説明:

電源ボタン: 3秒間長押しして、プリンターの電源をオン/オフにします。そうでない場合、プリンターは自動的にオフになります。
20分以上使用した場合

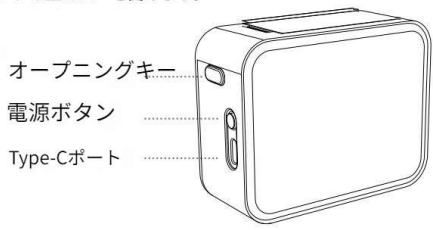
セルフテストページを印刷する: 電源ボタンを2回押します。
コンパートメントオープンボタン: 用紙コンパートメントの上カバーを開けます。

2.2 インジケータのステータスの説明:

緑色のライト点灯: 充電完了 / オン / スタンバイ
赤色のライト点灯: 充電中 / 充電中紙・過熱

赤いライトの点滅: バッテリー残量が少なくなっています

青色のライトが点灯: Bluetoothが接続されており、準備ができています。印刷します。青色のライトが点灯: Bluetoothが接続されており、印刷の準備ができています。



2.3 充電手順:

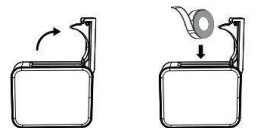
Type-Cインターフェースバッテリー: 1200mAh

@ 5V/1A入力電圧、このプリンターには電源アダプタが装備されていないため、標準の電源アダプタを使用できます。USB充電ソケット。

@ プリンターを長期間使用しない場合は、故障を防ぐために3か月ごとに充電してください。リチウム電池は長期間の磨耗により使用できなくなることがあります。

03. ラベルの取り付けと交換

消耗品の取り付け:

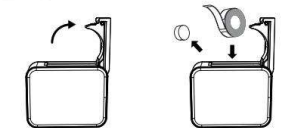


カバーを開けます 消耗品を取り付ける



カバーを閉めます

@ 消耗品の交換:



カバーを開けます 消耗品を交換する

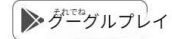
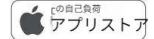
04. アプリダウンロード & Bluetooth接続

アプリをダウンロードするには、以下のQRコードをスキャンしてください。

@ Google App StoreまたはApple App Storeで「Marklife」と入力してAPPをダウンロードします。それを確認してください。Bluetoothが有効になっています。

APPを開き、左上隅の「未接続」をクリックし、プリンターを検索し、指示に従って携帯電話をプリンターに接続します。

注意: 携帯電話のBluetooth設定で接続するプリンターを検索しないでください。



05. トラブルシューティング

5.1 LEDライトアラート: 通常、異常な状態が発生するとLEDが点灯します。プリンターが動作を停止します。

ライトアラート	故障と原因	解決
赤色のライトが点灯	消耗品は検出されませんでした。消耗品が消費している/正しく取り付けられていない	消耗品を交換する または再インストールする
赤いライトが点滅する	バッテリー残量低下 電池残量が少ないと印刷が不鮮明になります	電源に接続する

5.2 プリントヘッドの故障: 印刷された用紙に固定された縦の白い線がある場合は、プリントヘッドが汚れている可能性があります。または壊れている場合は、まず掃除してからもう一度お試しください。問題が解決しない場合は、プリントヘッドを交換してください。

5.3 プリントヘッドのクリーニング:

@ プリンターの用紙収納部を開け、電源を切ってからカバーを開け、用紙を取り外します。ペーパーロール。

@ 医療用アルコールに浸した布または綿棒でプリントヘッドを軽く拭きます。洗浄後は1~2分待って、アルコールが完全に蒸発することを確認してください。使用する前に;

プリンターが印刷を終了したばかりの場合、プリントヘッドが冷めるまでお待ちください。印刷物には触れないでください。過熱による火傷を避けるために頭を下げてください。

5.4 印刷品質が悪い:

印刷品質が悪い場合は、次の手順を試してください。

@ プリントヘッドをクリーニングします。前のプリントヘッドのクリーニング方法を参照してください。
@ ラベル用紙の品質が悪い可能性がありますので、ラベル用紙を交換してください。

06. 安全上の注意事項

プリンター内部に液体や金属部品などの異物が入った場合は、直ちに使用を中止してください。

火災や感電の原因となり、内部部品が損傷し、機器が損傷する恐れがあります。

@ プリンターはアルコール、ガソリンなどの引火性溶剤から遠ざけてください。

引火して火災を引き起こすのを防ぐための発火源。

プリンターは清潔な場所に保管してください。カーペットやフェルトの上に置かないでください。ほこりが多い場所には置かないでください。

短絡を引き起こす可能性があります。

@ 火災、感電の原因となりますので、ご自身での分解、改造、修理はしないでください。または故障。

火災の原因となる可能性があるため、機器を可燃物から遠ざけてください。

@ プリンターは防水ではありませんので、高温、多湿、または高温になる場所を避けて保管してください。磁気干渉

メンテナンス方法

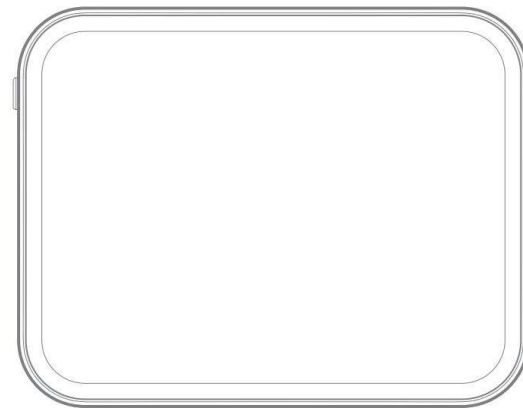
プリンターが汚れた場合は、乾いた柔らかい布で拭いてください。

さらに詳しい情報や指示が必要な場合は、お気軽にお問い合わせください。

電子メール: pristar_service@outlook.com



P15 ラベルプリンター
取扱説明書



説明書をよくお読みください
この製品を使用する前に、安全な場所に保管してください

Stampante per etichette P15

Manuale di istruzioni

01. Lista di imballaggio



Stampante*1



Manuale di istruzioni*1



Cavo USB*1



Materiali di consumo*1

Nota: la quantità effettiva di materiali di consumo spediti si basa su situazioni diverse.

02. Aspetto del prodotto

2.1 Descrizione dei pulsanti:

Pulsante di accensione: premere a lungo per 3 secondi per accendere/spengere la stampante. In caso contrario la stampante si spegnerà automaticamente utilizzato per più di 20 minuti

Stampare la pagina di auto-test: premere due volte il pulsante di accensione.

Pulsante di apertura dello scomparto: apre il coperchio superiore dello scomparto della carta.

2.2 Descrizione dello stato dell'indicatore:

Luce verde accesa: ricarica completata / accesa / standby

Luce rossa accesa: ricarica in corso / esaurita

Carta/Surriscaldamento

Luce rossa lampeggiante: batteria scarica

Luce blu accesa: il Bluetooth è connesso, pronto stampa. Luce blu accesa: il Bluetooth è connesso, pronto per la stampa.

2.3 Istruzioni per la ricarica:

Batteria con interfaccia di tipo C: 1200 mAh

@ 5 V 1 A carico di ingresso, questa stampante non è dotata di un adattatore di alimentazione, è possibile utilizzare uno standard

Presenza di ricarica USB;

@ Se si prevede di non utilizzare la stampante per un lungo periodo, caricarla ogni 3 mesi per evitare problemi alla batteria al litio sia inutilizzabile a causa dell'usura a lungo termine.

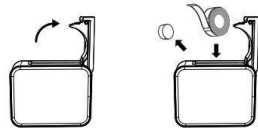
03. Installazione e sostituzione etichetta

Installazione dei materiali di consumo:



Aprire il coperchio Installare i materiali di consumo Chiudere il coperchio

@ Sostituzione dei materiali di consumo:



Aprire il coperchio Sostituire i materiali di consumo

04. Download dell'APP e connessione Bluetooth

Scansiona il codice QR qui sotto per scaricare l'APP:

@ Inserisci "Marklife" su Google App Store o Apple App Store per scaricare l'APP. Assicurati che il Bluetooth è abilitato. Apri l'APP e clicca su "non connesso" nell'angolo in alto a sinistra, cerca la stampante e segui le istruzioni per connettere il tuo cellulare alla stampante.

Attenzione: non cercare la stampante da collegare nelle impostazioni Bluetooth del proprio cellulare



05. Risoluzione dei problemi

5.1 Avviso luce LED: il LED normalmente si accende quando si verifica una condizione anomala che causerà la stampante smette di funzionare.

Avviso leggero	Colpa e causa	Soluzione
Luce rossa accesa	Nessun materiale di consumo rilevato	Sostituire i materiali di consumo Oppure reinstallare
La luce rossa lampeggia	Batteria scarica	La batteria scarica comporterà una stampa poco chiara Collegarsi all'alimentazione

5.2 Guasto della testina di stampa: se la carta stampata presenta una linea bianca verticale fissa, la testina di stampa potrebbe essere sporca o rotto, pulirlo prima e riprovare. Sostituire la testina di stampa se il problema persiste.

5.3 Pulizia della testina di stampa:

@Aprire il vano carta della stampante, coprire dopo aver spento l'alimentazione e rimuovere rotolo di carta;

@Pulire delicatamente la testina di stampa con un panno o un bastoncino di cotone imbevuto di alcol medicale; Dopo la pulizia, attendere 1~2 minuti e assicurarsi che l'alcol evapori completamente prima di usare;

Se la stampante ha appena finito di stampare. Attendere che la testina di stampa si raffreddi. Non toccare la stampa testa per evitare ustioni dovute al surriscaldamento.

5.4 Scarsa qualità di stampa:

Se la qualità di stampa è scarsa, provare i seguenti passaggi:

@Pulire la testina di stampa, fare riferimento al metodo di pulizia della testina di stampa precedente;
@La carta delle etichette potrebbe essere di qualità inferiore, sostituirla.

06. Precauzioni di sicurezza

Se oggetti liquidi o estranei come parti metalliche entrano nella stampante, interrompere immediatamente l'utilizzo poiché ciò potrebbe causare incendi o scosse elettriche e danneggiare le parti interne, danneggiando l'apparecchiatura

@La stampante deve essere tenuta lontana da solventi infiammabili come alcol, benzina e altri

fonti di ignizione per evitare che prenda fuoco e provochi un incendio;

Si prega di conservare la stampante in un luogo pulito, non posizionarla su un tappeto o un feltro, altrimenti si formerebbe molta polvere potrebbe causare un cortocircuito;

@Non smontare, modificare o riparare da soli la stampante, poiché ciò potrebbe causare incendi o scosse elettriche o malfunzionamento;

Si prega di tenere l'apparecchiatura lontana da materiali infiammabili, poiché ciò potrebbe provocare un incendio;

@ La stampante non è impermeabile, tenerla lontana da fonti di alta temperatura, umidità o interferenza magnetica

Metodo di manutenzione

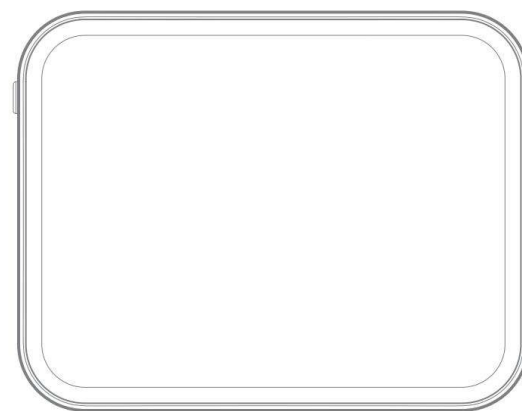
Se la stampante è sporca, pulirla con un panno morbido e asciutto.

Non esitate a contattarci se avete bisogno di ulteriori informazioni e istruzioni.

E-mail: pristar.service@outlook.com



Stampante per etichette P15
Manuale di istruzioni



Si prega di leggere attentamente le istruzioni
prima di utilizzare questo prodotto e conservarlo in un luogo sicuro